

〈ALV2 / ALFH^{SERIES}〉

ホテルカードロックシステム

ALV2 ALFH

ホテル様のご要望にお応えすべく、様々なタイプのカードロックをご用意しています。

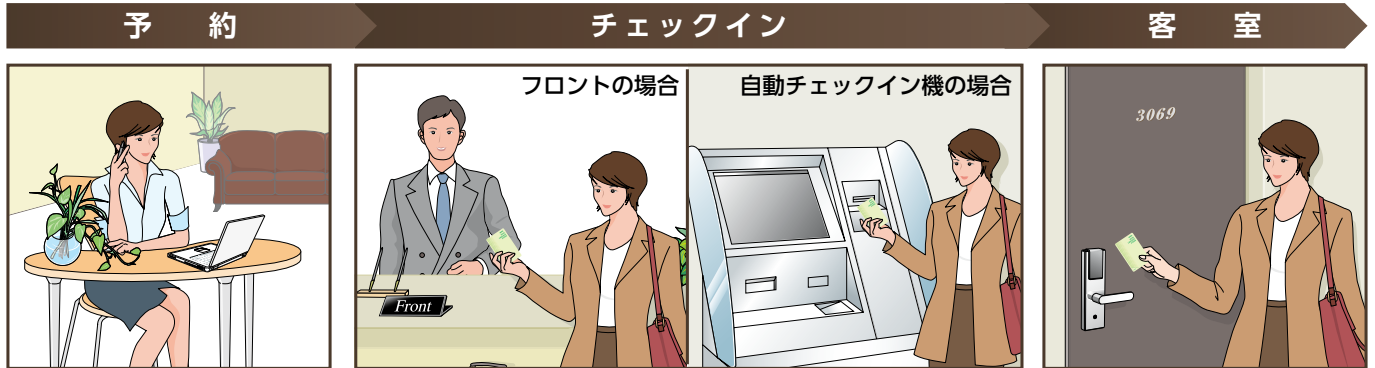
美和のホテルカードロックシステムなら、多彩な運用をすることが可能です。

ホテル
カード
ロック
システム



ホテルの予約からチェックアウトまでの運用例

ホテル
カード
ロック
システム

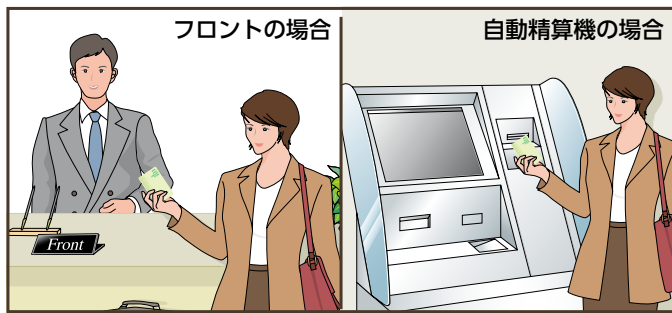


電話やインターネットを利用してホテルに宿泊予約を入れます。

フロントでは、ルームナンバーやチェックアウト時間などを入力してカードを発行します。自動チェックイン機を利用して簡単にチェックインを済ませることも可能です。

カードをカードロックにかざすだけで入室できます。

チェックアウト



カードを返却して精算します。自動精算機を利用して、フロントを通らずに簡単に精算を済ませることも可能です。

カードロックならではの便利な機能もあります。



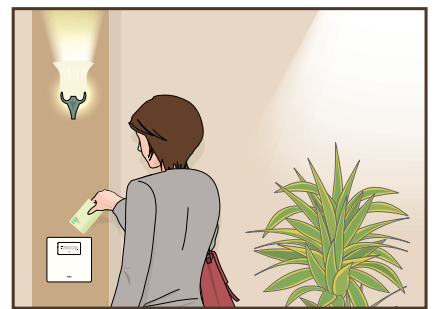
エントランスアクセスカードリーダー

カードで夜間通用口やゲスト専用出入口を解錠し、ホテル内に入ることができるシステムです。



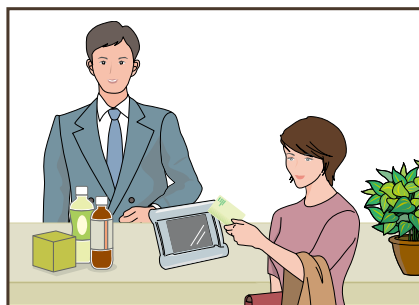
エレベータアクセスカードリーダー

エレベータ内に設置することにより、該当するカード以外では止まることのできないVIPフロアなどの不停止階を設けることができるシステムです。



ルーム内 省エネカードシステム

カードを室内のホルダーに入れ、照明などのメインスイッチをオンにします。また、在室表示の出力もできます。



POSシステム (ショッピング)

ホテルシステムとの連動により、ホテル内の買い物からレストラン、自動販売機に至るまで、キャッシュもサインも必要ないカードシステムを組むことも可能です。

(注) 別途POSメーカーとのお打ち合わせが必要です。



VOD (有料テレビ)

カードと客室内の有料テレビシステム等の連動も可能です。



会員カード

ホテルの会員様へ各種サービスを提供するための会員カードを、カードロックシステムと連動させることも可能です。

〈ALV2 / ALFH_{SERIES}〉 ホテルカードロックシステム

ALV2 ALFH

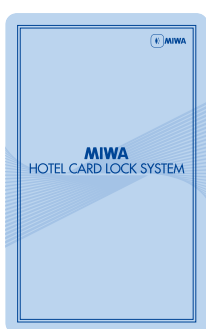
美和ロックのホテルカードロックシステムは、お客様のニーズにあわせた各種カードをご用意しています。

ホテル
カード
ロック
システム

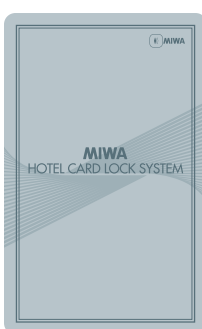
ALV2シリーズ Mifare[®]カード

▶ P699

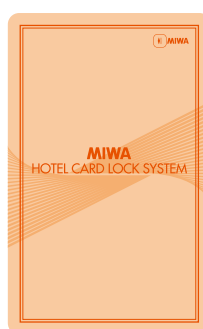
- Philips社（現NXPセミコンダクターズ）が開発した非接触ICカードMifare[®]を使用した、利便性に優れたホテルカードロックです。
- 海外では、入退出管理や交通系カードとして世界中で35億枚以上発行されている実績のあるカードです。



Mifare 1K (1kbyte)



Mifare 4K (4kbyte)



Mifare UL (64kbyte)



カード内部構造 (IC)

ALVBシリーズ Mifare[®]カード スマートフォン

▶ P699

新製品

- ALV2シリーズの機能はそのままに、カードキーと併用してスマートフォンをルームキーとして使用できます。
- スマートフォンとカードロックはBluetooth[®] SMART (BLE) で通信します。
- スマートフォンをルームキーとして使用する場合は、専用アプリのインストールが必要となります。ホテルのオリジナルアプリ内に機能を組み込むことも可能です。

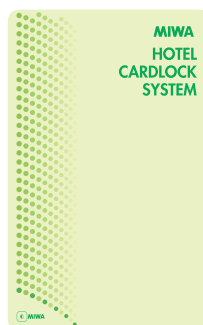


- ※ ご利用可能なスマートフォンは、BLE通信が可能なAndroid OS Ver.4.4以上及び、iOS 8.0 (iPhone 4S)以上の端末です。
- ※ 電波雑音環境が周囲にある場合は、本機の動作原理上、性能が発揮できない場合があります。
- ※ 対象のスマートフォンであっても、端末の仕様によりご利用いただけない場合があります。
- ※ 使用できるスマートフォンの仕様・条件については、予告なく変更する場合があります。

ALFHシリーズ FeliCaカード

▶ P719

- ソニーが開発した非接触ICカード技術方式FeliCaを使用した、利便性に優れたホテルカードロックです。
- FeliCaのICチップは入退出管理や交通系のカード、携帯電話等に6億個以上の実績があり、優れたセキュリティと拡張性があります。
- 多様性を重視するホテル様向けのハイエンドモデルです。



FeliCa



カード内部構造 (IC)

〈ALV2^{SERIES}〉 ホテルカードロックシステム

ALV2

■用途：ホテル／ウィークリーマンション／研修所等
■納期：受注生産品 ● (P4 参照)

屋内仕様

世界で汎用的に採用されている Mifare[®] カードが使用可能なカードロックです。

非接触ICカード「Mifare[®]」を採用。様々なホテル運用に対応できるホテルカードロックです。

■ Philips社(現NXPセミコンダクターズ)が開発した非接触ICカード技術、それがMifare[®]です。

- ・接触部を持たないので耐久性に優れています。
- ・磁気カードのように磁石でデータが破壊されることはありません。
- ・カードケース等に入れたままで使用できます。

■ 欧米を中心に広く活用されています。

欧米では交通機関・企業などで広く活用されています。世界で最も利用されている非接触ICカードです。

※ Mifare[®]はNXPセミコンダクターズの登録商標です。

Mifare[®]カードが使用可能な
非接触ホテルカードロック

ALV2の特長

安全性

Security

独自の暗証システムとMifare[®]特有のセキュリティにより、カード情報の解析・改ざん・複製は非常に困難です。

高速性

Speedy

欧米では交通機関の自動改札機に採用されているほど通信速度が速いので、ストレスを感じることなくご使用いただくことができます。

保守性

Maintainability

カード操作のエラー時にも、エラー内容をカードに書き込む技術を採用。そのため、カードをフロントで読み取ることで、エラー時にもきめ細かく対応することが可能です。

耐久性

Durability

カードをリーダーに差し込む必要のない非接触型です。そのため摩耗による部品の消耗、異物の混入などの心配がなく、カードロックの耐久性が向上しました。

多様性

Variety

スマートフォンをゲスト用ルームキーとして利用できます。(ALVBシリーズ)

ALV2



〈ALV2^{SERIES}〉 ホテルカードロックシステム

ALV2

■用途：ホテル／ウィークリーマンション／研修所等
■納期：受注生産品 ● (P4参照)

屋内仕様

スリムデザイン+高機能を実現した次世代のホテルカードロックです。

ALV2JS型は『細くスリムなシルエット』が様々な様式のホテルインテリアに調和します。その完成度の高さが評価され、2012年度のグッドデザイン賞を受賞しました。

ALV2

■U9ALV2(VB)JS*-1型/U9ALV2(VB)JP*-1型/U9ALV2(VB)JT*-1型/U9ALV2JR*-1型(*はレバーハンドル形状/内開き右勝手を示す)

2012年度
グッドデザイン賞受賞



<室外側>

<室内側>

U9ALV2(VB)JS478-1型 ST仕上(ステンレスヘアライン)



<室外側>

<室内側>

U9ALV2(VB)JP66-1型 ST仕上(ステンレスヘアライン)



<室外側>

<室内側>

U9ALV2(VB)JT67-1型 T3仕上(ステンレスヘアライン)



<室外側>

<室内側>

U9ALV2JR477-1型 S1仕上(シルバー・ストライプ)

■カードをかざすだけの簡単操作です。

非接触式なので、高齢者やお体の不自由な方にも簡単に操作できます。



■スマートフォンでも操作可能です。(ALVBのみ)

スマートフォンを使用する場合は、専用アプリを起動して、解錠ボタンをタップ後にロックにかざします。(ゲストモバイルのみ対応)



Google PlayもしくはApp Storeからアプリをダウンロードしてください。(無料)



対応OS: Android4.4以上、iOS8以上



■カードデータの新旧をすばやく判定します。

カードロックには、直前のカードデータが記憶されており、新しく発行されたカードをかざすことにより記憶されているデータと比較し、古いデータを更新して旧カードを無効にします。スマートフォン利用時にも同様の機能があります。

■高度な暗証システムを採用しています。

ゲストカードにお客様専用の暗証化されたデータをエンコードする高度なシステムです。Mifare 特有のセキュリティも複合されるため、カード情報の解析・改ざん・複製は困難です。スマートフォンの場合は強固な暗号方式で通信します。

■リプレースに最適なALV2JT/ALV2JR型もあります。

AL4H シリーズと同一切欠の ALV2JT/JR 型もありますので、リプレースに最適です。(P706～711 参照)

■必要に応じてブザー音の出力も可能です。

視覚に障害がある方や高齢者がゲストカードを使用される時には、ブザー音が鳴るようにすることもでき、ホテルのホスピタリティのアップにもつながります。(カード発行時に設定できます。)

■ LEDの点灯でお知らせします。

有効なカードがかざされるとLEDが緑色に点灯し、カードロックが解錠されたことを知らせます。無効のカードがかざされるか、あるいは操作が正しくない場合は、LEDが赤色に点灯しエラーを表示します。スマートフォンとの通信中は、橙色LEDが点滅します。



▲緑色点灯 (解錠表示) ▲赤色点灯 (エラー表示) ▲橙色点滅 (スマートフォン通信中)

■ お客さまのプライバシーを守ります。

お客様が室内側からサムターンを回しダブルロックにすると、カードに設定されたチェックアウト時間まではサブマスターカードとマスターカードでは扉を開けることができなくなります。お客さまの大切なプライバシーを守ります。



ダブルロックされた状態で非常事態が発生した場合は、エマージェンシーカードで解錠できます。

■ イザという時でも安心な、アンチパニック機構。

ダブルロックにしてデッドボルトを出した状態でも、室内からはレバーハンドルを回すだけで解錠できるアンチパニック機構がついています。



■ 室内側ハンドル固定機能付もあります。(オプション)

室内側レバーハンドルは通常時固定されます。ボタンを押しながらでないとレバーハンドルが回らないので、より高い防犯性を確保できます。ダブルロック状態でもボタンを押しながらレバーハンドルを回して解錠します。(アンチパニック機構付)

型式：ALV2(VB)JS * -1GB / ALV2(VB)JP * -1GB ALV2JR * -1GB

※ALV2(VB)JS * -1GB型、ALV2(VB)JP * -1GB型の室内側ハンドルは478型のみ、ALV2JR * -1GB型の室内側ハンドルは66型のみです。



写真はALV2(VB)JP * -1GB型

ボタンを押して解錠

■ 既設のホテルロックをALV2シリーズにリプレースすることも可能です。

現在ご使用になっているホテルロックを、客室扉に追加加工をすることで最新のテクノロジーを使用したホテルカードロックALV2シリーズに交換することも可能です。工事内容につきましてはお問い合わせください。

■ NFCチップを搭載して将来の機能拡張性も確保。

ALV2カードロックにはNFCチップが搭載されています。これにより将来のNFC通信を利用したモバイル機器等の利用も可能となります。

※NFCとは、Near Field Communicationの略で十数センチの距離間での小電力無線通信技術の国際規格です。

■ 電源は乾電池。取り替え時めすぐわかります。

電源は乾電池(単3アルカリ×4本)です。通常の使用で約1年半作動可能ですから、交換の手間もわずかです。また、電池が消耗してきた場合は、サブマスターカードをかざした時にLEDが緑色に点滅して電池交換の時期をお知らせします。この時でも、お客さまのカードは通常どおり使用でき、お客さまへご迷惑はおかけしません。



▲ALV2JR(ALV2JT)型の電池交換

▲ALV2JS型の電池交換

■ 使用履歴を保存できます。

ALV2カードロックには最大600件の使用履歴と最大100件のエラー履歴を保存できます。この履歴はDTU(データ入力機)または専用のログ取得カード(IRカード、ELカード)を使用して取り出し、DTUまたはパソコン上で閲覧・管理が可能です。

■ データ入力は赤外線で行います。

ルームデータ等の設定、使用履歴の収集は赤外線で行います。



〈ALV2^{SERIES}〉 ホテルカードロックシステム

ALV2

■用途：ホテル／ウィークリーマンション／研修所等
■納期：受注生産品●(P4参照)

屋内仕様

スリムなシルエットとバランスの良さが評価され、2012年度グッドデザイン賞を受賞。

■ U9ALV2JS * - 1 / U9ALVBJ5 * - 1 型 (*はレバーハンドル形状を示す)

ALV2



ST仕上 (ステンレスヘアライン)



SB仕上 (ステンレスバフ)

■レバーハンドルバリエーション (ハンドル材質)

17^{TYPE}

ST仕上 (グリップ:強化木/ハンドル軸:黄銅製) SB仕上 (グリップ:強化木/ハンドル軸:黄銅製) BS仕上 (グリップ:強化木/ハンドル軸:黄銅製) YB仕上 (グリップ:強化木/ハンドル軸:黄銅製)



T3仕上 (グリップ:強化木/ハンドル軸:黄銅製)

43仕上 (グリップ:強化木/ハンドル軸:黄銅製)

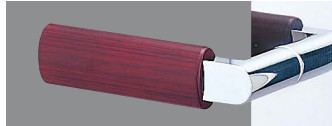
13仕上 (グリップ:強化木/ハンドル軸:黄銅製)

23仕上 (グリップ:強化木/ハンドル軸:黄銅製)



19^{TYPE}

ST仕上 (グリップ:強化木/ハンドル軸:黄銅製) SB仕上 (グリップ:強化木/ハンドル軸:黄銅製) BS仕上 (グリップ:強化木/ハンドル軸:黄銅製) YB仕上 (グリップ:強化木/ハンドル軸:黄銅製)



T3仕上 (グリップ:強化木/ハンドル軸:黄銅製)

43仕上 (グリップ:強化木/ハンドル軸:黄銅製)

13仕上 (グリップ:強化木/ハンドル軸:黄銅製)

23仕上 (グリップ:強化木/ハンドル軸:黄銅製)



66^{TYPE}

ST仕上 (ステンレス製)

SB仕上 (ステンレス製)

BS仕上 (黄銅製)

YB仕上 (黄銅製)

